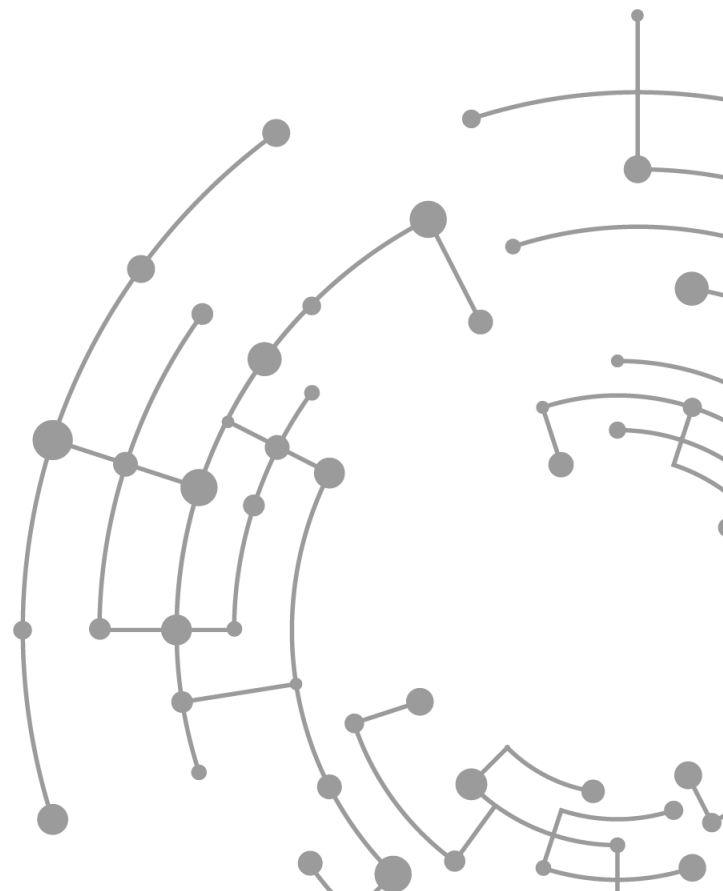


**eKOM21**

DIE ZUKUNFT DER VERWALTUNG

## CHECKLISTE ANTRAG FAHRERLAUBNIS



# Inhaltsverzeichnis

<b>1</b>	<b>Einleitung</b>	<b>3</b>
<b>2</b>	<b>AVV</b>	<b>3</b>
<b>3</b>	<b>Informationen zum E-Payment</b>	<b>3</b>
3.1	Unser Haus nutzt bisher keine E-Payment-Plattform	3
3.2	Informationen zum E-Payment-Anbieter Ihres Hauses	3
3.2.1	Gewünschte Bezahlungsmöglichkeiten	3
3.2.2	Buchungsnummern	4
3.2.3	Ansprechpartner für das E-Payment	4
<b>4</b>	<b>Informationen zur Fahrerlaubnisbehörde</b>	<b>4</b>
4.1	Adressdaten	4
4.2	Kontaktdaten	4
4.3	Wunschtermin	4
4.4	Sprechzeiten	5
<b>5</b>	<b>Kontaktpersonen innerhalb der Behörde</b>	<b>5</b>
5.1	Ansprechpartner für den Datenschutz	5
5.2	Informationen zur datenverarbeitenden Stelle	5
5.3	Ansprechpartner für die Einführung des Prozesses	6
5.4	Weitere Ansprechpartner	6
<b>6</b>	<b>Prozessinformationen</b>	<b>6</b>
6.1	Liste der Prüforte	7
6.2	Liste der Fahrschulen	8
<b>7</b>	<b>FAQs</b>	<b>9</b>
7.1	Fragen zur Einrichtung des Prozesses	9
7.2	Anbindung an das Fachverfahren	9
7.3	E-Payment	9
7.4	Pressemitteilung	9

# 1 Einleitung

Diese Checkliste entbindet Sie nicht davon, die Daten im Selfservice online zu erfassen. Ein Ausfüllen dieser Checkliste ist optional. Sie soll es Ihnen ermöglichen, sämtliche Informationen, die Sie im Selfservice für den Führerscheinantrag eingeben müssen, vorab für sich zu dokumentieren.

Wenn Sie Fragen zur Einrichtung haben, wenden Sie sich bitte an [rollout.fuehrerscheinantrag@ekom21.de](mailto:rollout.fuehrerscheinantrag@ekom21.de)

## 2 AVV

- Ja, wir sind eine hessische Fahrerlaubnisbehörde und/oder Mitglied der ekom21
- Nein, wir sind eine außerhessische Fahrerlaubnisbehörde und kein Mitglied der ekom21: bitte füllen Sie in den in der **ebox21** befindlichen Auftragsverarbeitungsvertrag aus unterschreiben und scannen Sie ihn ein, um ihn im Selfservice hochladen zu können.
- AVV benötigt und unterschrieben?

## 3 Informationen zum E-Payment

### 3.1 Unser Haus nutzt bisher keine E-Payment-Plattform

Bitte beachten Sie, dass Sie zum Einsatz des Online-Führerscheinantrags das Fachverfahren und das E-Payment bereits beauftragt haben müssen. Bitte beauftragen Sie den von Ihnen gewünschten E-Payment-Anbieter. Beachten Sie dabei bitte, dass das mehrere Wochen in Anspruch nehmen könnte.

### 3.2 Informationen zum E-Payment-Anbieter Ihres Hauses

E-Payment-Anbieter \_\_\_\_\_

#### 3.2.1 Gewünschte Bezahlmöglichkeiten

- Paypal
- Paydirekt
- giropay
- Visa/Mastercard
- Lastschriftverfahren

## 3.2.2 Buchungsnummern

Bitte geben Sie nur die Präfixe an. Falls Sie die Präfixe nicht kennen, wenden Sie sich bitte an die Finanzabteilung Ihres Hauses.

Buchungsnummer (Präfix) mit Probezeit: \_\_\_\_\_

Buchungsnummer (Präfix) ohne Probezeit: \_\_\_\_\_

## 3.2.3 Ansprechpartner für das E-Payment

Anrede: \_\_\_\_\_ Namenszusatz: \_\_\_\_\_

Name: \_\_\_\_\_ Titel: \_\_\_\_\_

PLZ: \_\_\_\_\_ Ort: \_\_\_\_\_

Straße: \_\_\_\_\_ Nr.: \_\_\_\_\_

E-Mail: \_\_\_\_\_

Tel.: \_\_\_\_\_

Fax: \_\_\_\_\_

## 4 Informationen zur Fahrerlaubnisbehörde

### 4.1 Adressdaten

PLZ: \_\_\_\_\_ Ort: \_\_\_\_\_

Straße: \_\_\_\_\_ Nr: \_\_\_\_\_

Gemeindekennziffer: \_\_\_\_\_

### 4.2 Kontaktdaten

Support-Telefonnummer: \_\_\_\_\_

Support-Telefaxnummer: \_\_\_\_\_

Support-E-Mail-Adresse: \_\_\_\_\_

Webseite: \_\_\_\_\_

### 4.3 Wunschtermin

**Wichtiger Hinweis zum Wunschtermin**

Nach Eingang des vollständigen Selfservice-Antrags nimmt die Einrichtung mindestens zwei Wochen in Anspruch. Bitte berücksichtigen Sie das bei der Angabe Ihres Wunschtermins.

Wunschtermin: \_\_\_\_\_

## 4.4 Sprechzeiten

Montag: \_\_\_\_\_  
Dienstag: \_\_\_\_\_  
Mittwoch: \_\_\_\_\_  
Donnerstag: \_\_\_\_\_  
Freitag: \_\_\_\_\_  
Samstag: \_\_\_\_\_

# 5 Kontaktpersonen innerhalb der Behörde

## 5.1 Ansprechpartner für den Datenschutz

Anrede: \_\_\_\_\_ Namenszusatz: \_\_\_\_\_  
Name: \_\_\_\_\_ Titel: \_\_\_\_\_  
PLZ: \_\_\_\_\_ Ort: \_\_\_\_\_  
Straße: \_\_\_\_\_ Nr.: \_\_\_\_\_  
E-Mail: \_\_\_\_\_  
Tel.: \_\_\_\_\_  
Fax: \_\_\_\_\_

## 5.2 Informationen zur datenverarbeitenden Stelle

Anrede: \_\_\_\_\_ Namenszusatz: \_\_\_\_\_  
Name: \_\_\_\_\_ Titel: \_\_\_\_\_  
PLZ: \_\_\_\_\_ Ort: \_\_\_\_\_  
Straße: \_\_\_\_\_ Nr.: \_\_\_\_\_  
E-Mail: \_\_\_\_\_  
Tel.: \_\_\_\_\_  
Fax: \_\_\_\_\_

### 5.3 Ansprechpartner für die Einführung des Prozesses

Anrede: \_\_\_\_\_ Namenszusatz: \_\_\_\_\_  
Name: \_\_\_\_\_ Titel: \_\_\_\_\_  
PLZ: \_\_\_\_\_ Ort: \_\_\_\_\_  
Straße: \_\_\_\_\_ Nr.: \_\_\_\_\_  
E-Mail: \_\_\_\_\_  
Tel.: \_\_\_\_\_  
Fax: \_\_\_\_\_

### 5.4 Weitere Ansprechpartner

Anrede: \_\_\_\_\_ Namenszusatz: \_\_\_\_\_  
Name: \_\_\_\_\_ Titel: \_\_\_\_\_  
PLZ: \_\_\_\_\_ Ort: \_\_\_\_\_  
Straße: \_\_\_\_\_ Nr.: \_\_\_\_\_  
E-Mail: \_\_\_\_\_  
Tel.: \_\_\_\_\_  
Fax: \_\_\_\_\_

## 6 Prozessinformationen

Link zum Impressum: \_\_\_\_\_  
Link zur Online-Terminvergabe: \_\_\_\_\_

## 6.1 Liste der Prüforte

Bitte tragen Sie zu einem Prüfort alle Gemeindekennziffern der Orte ein, die sich an diesem Prüfort prüfen lassen können. Falls sich ein Ort in mehreren Prüforten prüfen lassen kann, geben Sie die Gemeindekennziffer des Ortes für alle mögliche Prüforte an, z.B.:

Prüfort1 GKZ1

Prüfort1 GKZ2

Prüfort2 GKZ2 (diese Gemeinde kann in Prüfort1 und Prüfort2 geprüft werden)

Im Selfservice können Sie beliebig viele Eintragungen vornehmen. Die Liste ist nicht auf die Anzahl der unten angegebenen Zeilen begrenzt.

Prüfort: \_\_\_\_\_  
 Prüfort: \_\_\_\_\_  
 Prüfort: \_\_\_\_\_  
 Prüfort: \_\_\_\_\_  
 Prüfort: \_\_\_\_\_  
 Prüfort: \_\_\_\_\_  
 Prüfort: \_\_\_\_\_  
 Prüfort: \_\_\_\_\_  
 Prüfort: \_\_\_\_\_  
 Prüfort: \_\_\_\_\_  
 Prüfort: \_\_\_\_\_  
 Prüfort: \_\_\_\_\_  
 Prüfort: \_\_\_\_\_  
 Prüfort: \_\_\_\_\_  
 Prüfort: \_\_\_\_\_  
 Prüfort: \_\_\_\_\_  
 Prüfort: \_\_\_\_\_  
 Prüfort: \_\_\_\_\_  
 Prüfort: \_\_\_\_\_  
 Prüfort: \_\_\_\_\_  
 Prüfort: \_\_\_\_\_  
 Prüfort: \_\_\_\_\_  
 Prüfort: \_\_\_\_\_  
 Prüfort: \_\_\_\_\_

GKZ: \_\_\_\_\_  
 GKZ: \_\_\_\_\_  
 GKZ: \_\_\_\_\_  
 GKZ: \_\_\_\_\_  
 GKZ: \_\_\_\_\_  
 GKZ: \_\_\_\_\_  
 GKZ: \_\_\_\_\_  
 GKZ: \_\_\_\_\_  
 GKZ: \_\_\_\_\_  
 GKZ: \_\_\_\_\_  
 GKZ: \_\_\_\_\_  
 GKZ: \_\_\_\_\_  
 GKZ: \_\_\_\_\_  
 GKZ: \_\_\_\_\_  
 GKZ: \_\_\_\_\_  
 GKZ: \_\_\_\_\_  
 GKZ: \_\_\_\_\_  
 GKZ: \_\_\_\_\_  
 GKZ: \_\_\_\_\_  
 GKZ: \_\_\_\_\_  
 GKZ: \_\_\_\_\_  
 GKZ: \_\_\_\_\_  
 GKZ: \_\_\_\_\_

## 6.2 Liste der Fahrschulen

Bitte tragen Sie zu jeder Fahrschule die Bezeichnung und die jeweilige TÜV-Nummer mit ein sowie die Anschrift.

Im Selfservice können Sie beliebig viele Eintragungen vornehmen. Die Liste ist nicht auf die Anzahl der unten angegebenen Zeilen begrenzt.

Fahrschule: \_\_\_\_\_ TÜV: \_\_\_\_\_

Anschrift: \_\_\_\_\_

Fahrschule: \_\_\_\_\_ TÜV: \_\_\_\_\_

Anschrift: \_\_\_\_\_

Fahrschule: \_\_\_\_\_ TÜV: \_\_\_\_\_

Anschrift: \_\_\_\_\_

Fahrschule: \_\_\_\_\_ TÜV: \_\_\_\_\_

Anschrift: \_\_\_\_\_

Fahrschule: \_\_\_\_\_ TÜV: \_\_\_\_\_

Anschrift: \_\_\_\_\_

Fahrschule: \_\_\_\_\_ TÜV: \_\_\_\_\_

Anschrift: \_\_\_\_\_

Fahrschule: \_\_\_\_\_ TÜV: \_\_\_\_\_

Anschrift: \_\_\_\_\_

Fahrschule: \_\_\_\_\_ TÜV: \_\_\_\_\_

Anschrift: \_\_\_\_\_

Fahrschule: \_\_\_\_\_ TÜV: \_\_\_\_\_

Anschrift: \_\_\_\_\_

Fahrschule: \_\_\_\_\_ TÜV: \_\_\_\_\_

Anschrift: \_\_\_\_\_

Fahrschule: \_\_\_\_\_ TÜV: \_\_\_\_\_

Anschrift: \_\_\_\_\_

Fahrschule: \_\_\_\_\_ TÜV: \_\_\_\_\_

Anschrift: \_\_\_\_\_

Fahrschule: \_\_\_\_\_ TÜV: \_\_\_\_\_

Anschrift: \_\_\_\_\_

Fahrschule: \_\_\_\_\_ TÜV: \_\_\_\_\_

Anschrift: \_\_\_\_\_

Fahrschule: \_\_\_\_\_ TÜV: \_\_\_\_\_

Anschrift: \_\_\_\_\_



## 7 FAQs

Hier finden Sie Antworten/Hinweise zu den häufigsten Fragen.

### 7.1 Fragen zur Einrichtung des Prozesses

Sie haben Fragen zur Einrichtung des Prozesses?

Bitte wenden Sie sich an das Rollout-Team der Ekom21:

[rollout.fuehrerscheinantrag@ekom21.de](mailto:rollout.fuehrerscheinantrag@ekom21.de)

### 7.2 Anbindung an das Fachverfahren

Bitte klären Sie vorab mit Ihren Fachverfahrenshersteller die Einrichtung der Schnittstelle zu dem Fachverfahren sowie die Kosten der Anbindung an das Fachverfahren. Bitte beachten Sie, dass die Einrichtung einige Wochen dauern kann.

### 7.3 E-Payment

Bitte klären Sie vorab die Anbindung an ein E-Payment-Verfahren mit dem von Ihnen gewünschten E-Payment-Anbieter Bitte beachten Sie, dass dies einige Wochen dauern kann.

Bei Fragen zu epay21 wenden Sie sich bitte an [epay21@ekom21.de](mailto:epay21@ekom21.de)

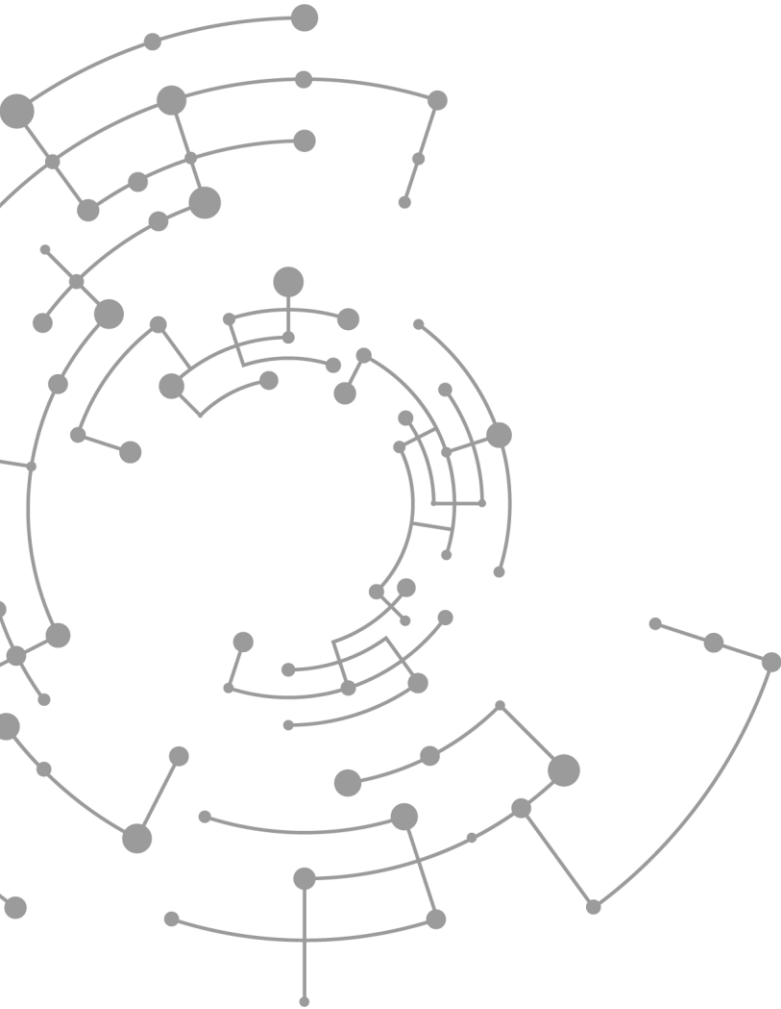
### 7.4 Pressemitteilung

Wenn Sie eine Pressemitteilung planen, besprechen Sie diese bitte mit der Pressestelle des Wirtschaftsministeriums.

Ansprechpartner für Marketingmaßnahmen zum Führerscheinantrag sind

Moritz Junginger ([ozg-projekt@wirtschaft.hessen.de](mailto:ozg-projekt@wirtschaft.hessen.de)) und

Sandy Krapohl ([ozg-projekt@wirtschaft.hessen.de](mailto:ozg-projekt@wirtschaft.hessen.de))



ekom21 – KGRZ Hessen  
Körperschaft des öffentlichen Rechts

Carlo-Mierendorff-Straße 11  
35398 Gießen  
[www.ekom21.de](http://www.ekom21.de)