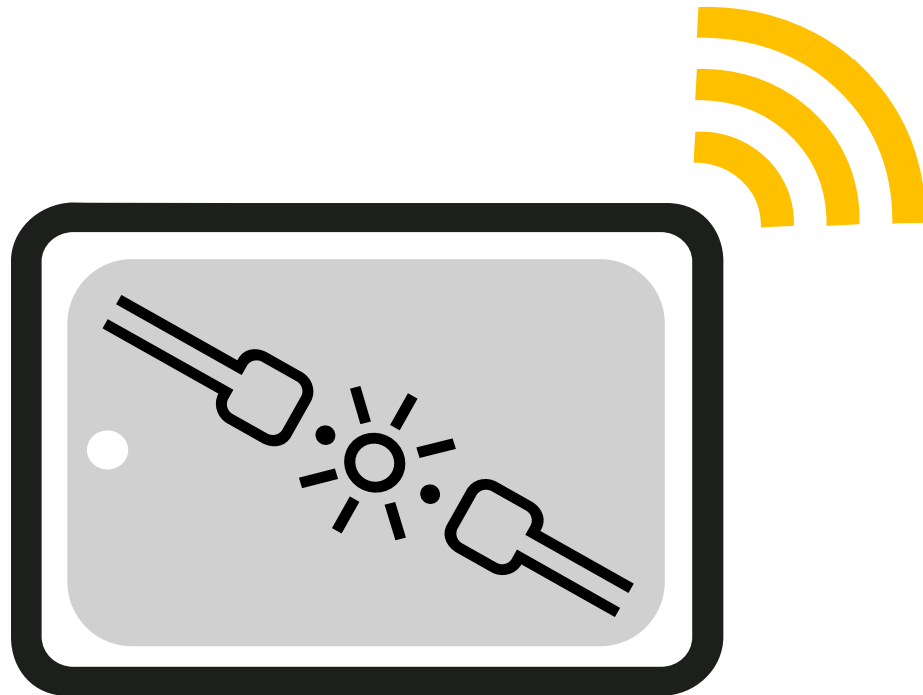
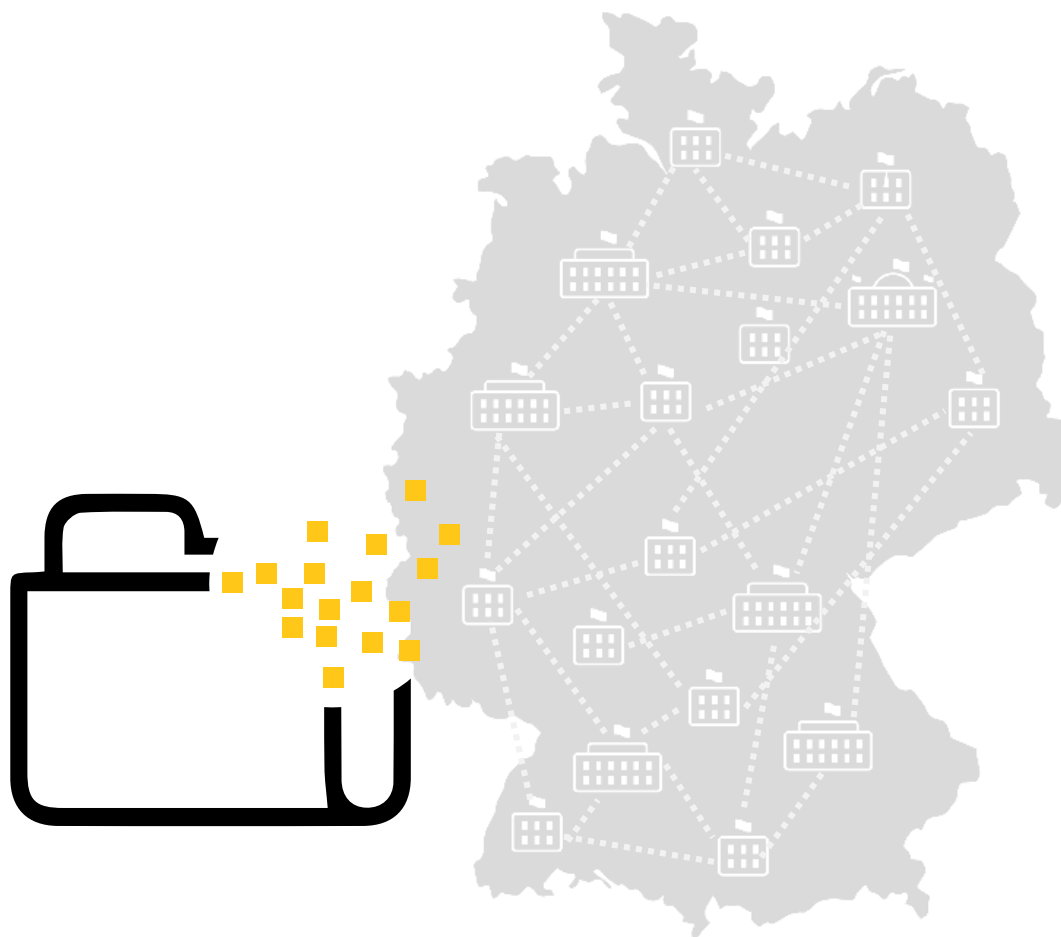


# FIT-Connect

Auf der Zielgeraden zur digitalen Verwaltung



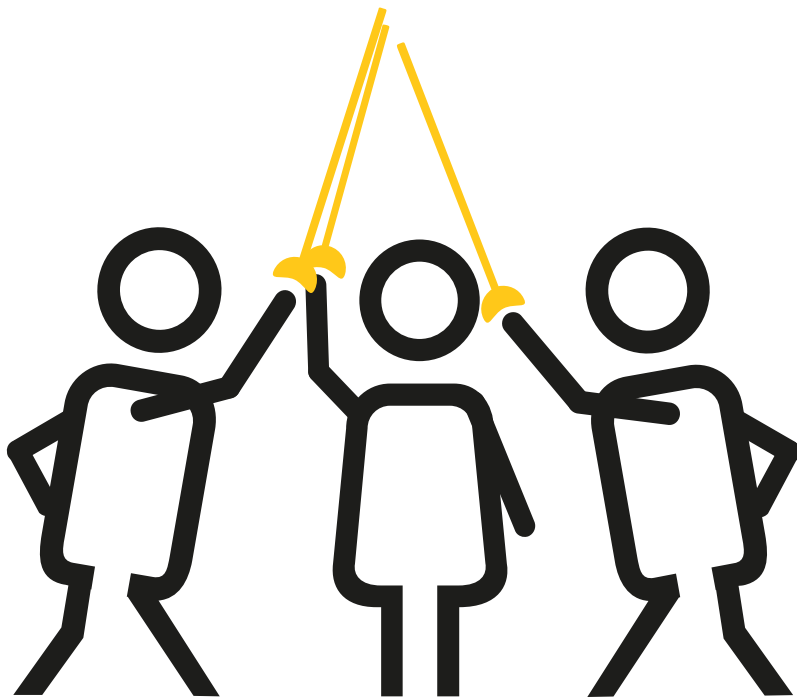
## In Bewegung ...



Die Digitalisierung der Verwaltung ist in vollem Gange. Ihr Ziel besteht darin, intelligente digitale Verwaltungsleistungen an den Start zu bringen – schnell, effizient und nutzerorientiert. Nur so gelingt die dauerhafte Entlastung von Bürger:innen, Unternehmen und den Verwaltungseinheiten auf allen föderalen Ebenen. Doch kein Ziel ohne Challenge ...

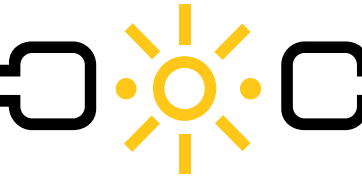
## Die Challenge ...

Bis 2022 sind laut Onlinezugangsgesetz alle Verwaltungsdienstleistungen für Bürger:innen und Unternehmen online zugänglich zu machen. Wichtig ist dabei, dass bei der Umsetzung des Gesetzes alle Bundesländer und der Bund gemeinsam vorgehen – das Prinzip „Einer für Alle/Viele“ hat oberstes Gebot. Nur so lassen sich Kosten reduzieren und die nötige Geschwindigkeit in den Prozess bringen.



## Der Weg ...

FIT-Connect vereint in sich einen Pool von Möglichkeiten, der eine effektive Vernetzung vereinfacht – zwischen unterschiedlichen Verwaltungsebenen auf der einen Seite sowie zwischen Verwaltung und Nutzer:innen auf der anderen Seite. Dabei bindet FIT-Connect bereits vorhandene Strukturen und Informationssysteme ein und bietet so eine solide Basis, um den Auf- und Ausbau eines Netzwerkes intelligent und nachhaltig zu gestalten.



### Was kann FIT-Connect?

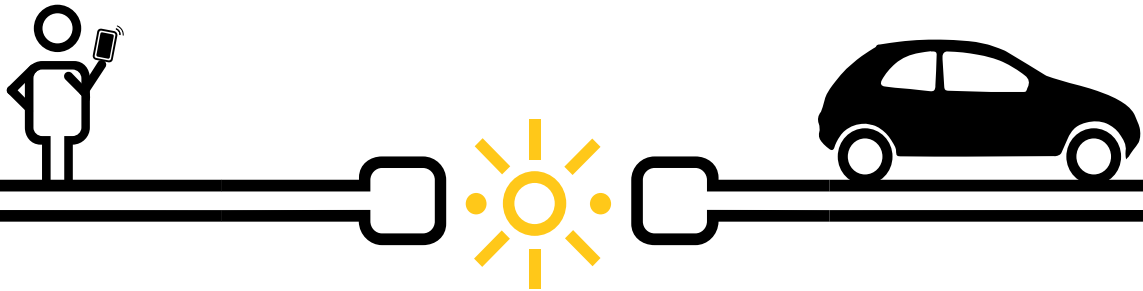
- Aufbau einer einheitlichen Infrastruktur für einen schnellen und einfachen Datentransport
- Bereitstellung von Basisdiensten mit standardisierten und offenen Schnittstellen
- Etablierung einheitlicher Datenstrukturen, Verfahren und Methoden für einen effizienten und unkomplizierten Datenaustausch
- Bereitstellung einer Entwicklungsumgebung mit einheitlichen Entwicklungswerkzeugen und Entwicklungsinformationen

### Was bringt FIT-Connect?

- Förderung des Prinzips „Einer für Alle/Viele“
- Sicherstellung und Vereinfachung der Nachnutzung
- Reduzierung von Komplexität
- Reduzierung von Kosten
- Effizienzsteigerung
- Förderung von Innovationen bei der Erarbeitung von Lösungen durch Netzwerkeffekt

## In der Praxis ...

Digitale Vernetzungsprozesse zwischen verschiedenen Verwaltungseinheiten sowie zwischen Verwaltung und Nutzer:innen setzen einen schnellen und reibungslosen Daten- und Informationsaustausch voraus. Mit FIT-Connect kann die Vernetzung medienbruchfrei und ressourcenschonend erfolgen.



**Ein Beispiel:** Cora zieht bald um. Sie nutzt einen Onlineantrag, um von München ihr neues Auto in Berlin anzumelden.

1

Die Illustration zeigt ein Stabmännchen, das ein Fernglas in der Hand hält und auf eine Karte von Deutschland blickt. Die Karte ist mit zahlreichen kleinen Symbolen von Gebäuden besetzt, die die verschiedenen Zuständigkeitsstellen für die KfZ-Anmeldung darstellen.

Alle relevanten Infos über die zuständige Stelle zur KfZ-Anmeldung stehen über die Zuständigkeitsfinder zur Verfügung.

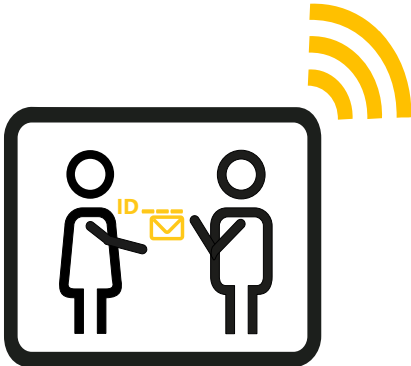
2

Die Illustration zeigt einen Computerbildschirm, auf dem eine Gruppe von Stabmännchen dargestellt ist. Jedes Stabmännchen hält ein Fernglas und blickt auf ein anderes Stabmännchen, was die Vernetzung und den Datenaustausch zwischen den Verwaltungseinheiten symbolisiert.

Die erweiterten Zuständigkeitsdaten werden im Online-Gateway des Portalverbunds gesammelt.

## In der Praxis ...

3



Die zuständige Stelle hat eine ID, damit sie von Onlineantragsdiensten eindeutig adressierbar ist.

4



FIT-Connect übermittelt die gebündelten Informationen über einen Zustelldienst (XFall) an die zuständige Behörde.

5



Die zuständige Behörde kann den Antrag anschließend wie gewohnt im eigenen System abrufen und bearbeiten.

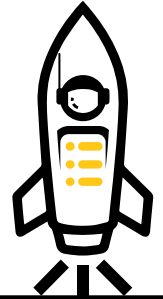
6



FIT-Connect unterstützt interoperable Postfächer sowie die Anbindung verschiedener Rückkanalkomponenten.

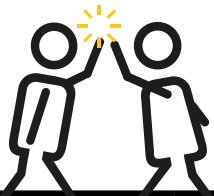
## Auf den Punkt.

Die OZG-Umsetzung mit FIT-Connect ...



**ist schneller und kostengünstiger**

... da es mit dem Prinzip „Einer für Alle/Viele“ die Nachnutzung vereinfacht.



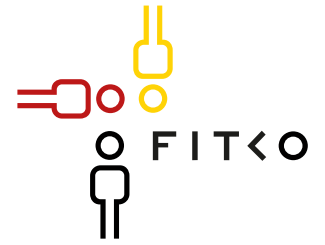
**schafft Struktur und Nachhaltigkeit**

... da es zur Standardisierung von Verfahren und Prozessen beiträgt.

**hilft Bürger:innen und Unternehmen**



... da es Nutzer:innen und Behörden miteinander verbindet.



## Noch Fragen?

Ihr Ansprechpartner für alle Infos rund um FIT-Connect



**Alexander Hoose**

+49 (69) 401270 109

alexander.hoose@fitko.de

Mehr Infos auch unter

[www.fitko.de](http://www.fitko.de)

